

Giriş:

FreedomEdge® Şırınga İnfüzyon Sistemi, pil veya elektrik gerektirmez, taşınabilir ve kullanımı kolaydır. Pompa kapanınca çalışmaya başlar. Precision Flow Rate Tubing™ setleri, akış hızını kontrol etmek için kullanılır.

FreedomEdge® 20ml ve 30ml şırıngalar ve sabit basınçla çalışır. FreedomEdge®'de oluşan sabit basınç, teslimat sırasında dirençte bir artış olması durumunda akış hızını otomatik olarak azaltır. Sistem artan direnç ve akış hızı arasında denge bulur. Pıhtıları inhibe eden sabit bir akış sağlar ve kan veya ilaç geri akışını önlemek için bir infüzyonun tamamlanmasından sonra tam basıncı sabit tutar. FreedomEdge® ayrıca bolus, taşma, aşırı doz veya kaçak infüzyon endişelerini de ortadan kaldırır.

SCİg için, dinamik dengenin avantajı, sistemin doku doygunluğundan veya yanlış iğne yerleştirmeden kaynaklanan herhangi bir basınç artışı için akış hızını azaltma kabiliyetidir (örneğin, bir kas üzerinden, skar dokusunda, iğne yeterince derin değilken, iğneler birbirine çok yakınken).

FreedomEdge®, 20ml ve 30ml'lik şırıngalar için tasarlanan FREEDOM60®'ın tüm performansını ve teknolojisini sunar. FREEDOM60®, sadece iki çalışma düğmesi kullanan 60 ml'lik şırıngalar için tasarlanmıştır.

Kullanım Endikasyonları:

FreedomEdge® Şırınga İnfüzyon Sistemi, kontrollü infüzyon hızlarında sürekli verilmesini gerektiren ilaçların veya sıvıların intravenöz, arteriyel, enteral, subkutan ve epidural infüzyonu için endikedir. FreedomEdge® ayrıca, ameliyat sonrası ağrı yönetimi için lokal anestezinin sürekli olarak intraoperatif alana infüzyonunu sağlamak için tasarlanmıştır.

Kontrendikasyonlar:

The FreedomEdge® Syringe Infusion System is indicated for for intravenous, intra-arterial, enteral, subcutaneous and epidural infusion of medications or fluids requiring continuous delivery at controlled infusion rates. The FreedomEdge® is also intended to provide continuous infusion of a local anesthetic directly into the intraoperative site for postoperative pain management.

Contraindications:

FreedomEdge®, kan verilmesi, kritik * veya yaşamı sürdüren ilaçlar veya insülin infüzyonu için tasarlanmamıştır.

* Kritik tanımı, belirli ülkelerdeki (Örn. İngiltere gibi) CNS opiat depresanlar gibi daha fazla teslimat doğruluğu gerektiren bir ilaç olarak tanımlanabilir ve yerel düzenlemelerle sınırlandırılabilir.

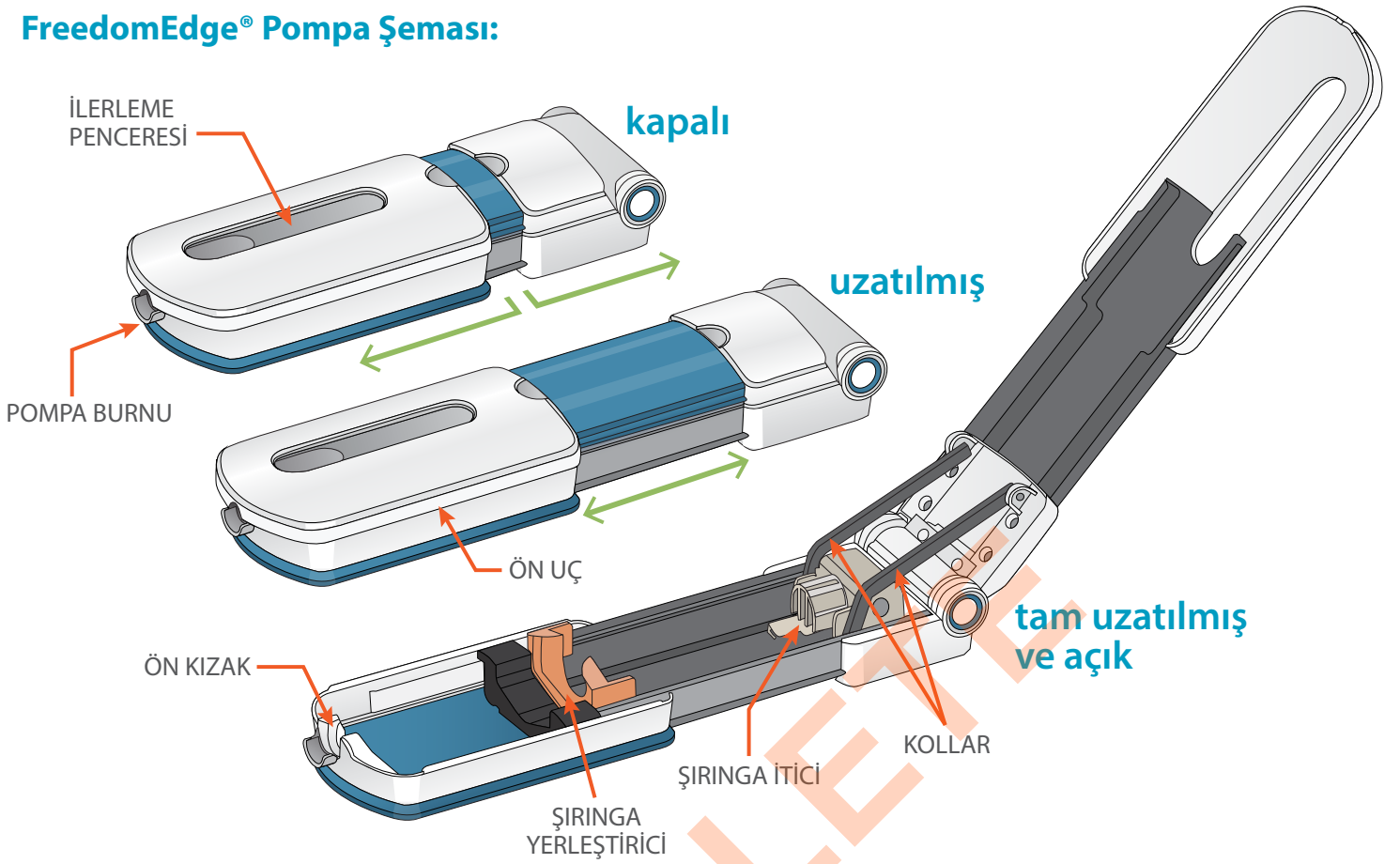
YEREL MEVZUAT YETKİLİLERİNE DANIŞIN.

⚠ Dikkat:

- FreedomEdge® Şırınga İnfüzyon Sistemini sadece cihazın reçete edildiği hasta için ve sadece kullanım amacı için kullanın.
- Sadece KORU Medical Systems tarafından üretilen Precision Flow Rate Tubing™ setlerini kullanın. Başka herhangi bir tüp setinin kullanılması, şırınganın pompadan dışarı çıkmasına ve sonunda pompaya iç hasar vermesine neden olabilir. Başka herhangi bir tüp setinin kullanılması ayrıca hastaya aşırı sıvı aktarımı veya ilaç verilmesine neden olabilir.
- Sadece FreedomEdge® ile önerilen şırıngaları kullanın.
- 20 ml'den küçük şırınga kullanmayın. Daha küçük bir şırınga kullanılması hasta için güvenli olmayan yüksek basınçlara neden olabilir.
- Aynı tüp seti kullanıldığında 30ml şırıngalar, 20ml şırıngalara göre farklı akış hızlarına ve teslim sürelerine sahip olacaktır.
- Kullanmadan önce, tüp seti paketini dikkatlice inceleyin. Paket açılmış veya hasar görmüşse tüp setini kullanmayın.
- Tüp setlerini tekrar sterilize etmeyin.
- Kızaklı kelepçenin aşırı kullanımı veya tüplerin uzun süre * boyunca kızaklı kelepçe takılıyken depolanması tüplere zarar verebilir ve infüzyon hızını etkileyebilir.
- Kullanmadan önce FreedomEdge® Şırınga İnfüzyon Pompasını dikkatlice inceleyin. Durumunu doğrulayın ve test edin. Pompanın uygun şekilde veya uygun akış hızında çalışmadığına inanılıyorsa, kullanımı derhal durdurun.
- FreedomEdge® Şırınga İnfüzyon Sisteminde bir alarm yoktur, bu nedenle akışta bir kesinti olursa alarm çalmaz. İnfüzyon durumu göstergesi yoktur. Pompa, gecikme veya düşük infüzyonun ciddi yaralanmalara neden olabileceği ilaçlarla kullanım için uygun değildir.
- Hasar görmüş, ciddi etkiye maruz kalmış veya uygun şekilde test etmemiş bir pompanın kullanımına son verin.
- Sıvı içine batmış bir pompanın kullanımına son verin. Pompaya herhangi bir sıvının girmesine izin verilirse, temizleme ya da sterilizasyondan kaynaklanan nem durumları dışında derhal değiştirilmelidir.
- FreedomEdge®'i otoklavlamayın. Plastiği eritir ve pompaya zarar verir.
- ABD'de federal yasa, bu cihazın bir hekim tarafından veya bir doktor tarafından satılmasını kısıtlar.
- Önceden doldurulmuş ve donma noktasının altındaki sıcaklıklarda gönderilen tüpler zarar görebilir.

* Genellikle 2 saatten fazla.

FreedomEdge® Pompa Şeması:



Ürün Listesi:

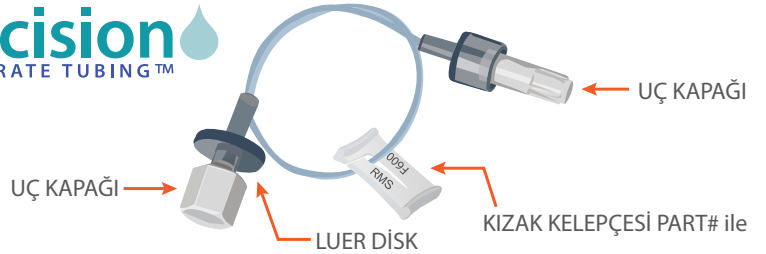
Her FreedomEdge® Şırınga İnfüzyon Sistemi, bir taşıma çantası ve kullanım kılavuzu içerir.

Ürün	Kısım#
FreedomEdge® Şırınga İnfüzyon Pompası	F10020
FreedomEdge® Taşıma Çantası	347400

KORU Hassas Akış Hızı Tüpü™ (50 kutu)

Kısım #	Akış Hızı*	Kısım #	Akış Hızı*
F0.5	0.5ml/saat ¹	F60	60ml/saat ²
F1	1ml/saat ¹	F120	120ml/saat ²
F2	2ml/saat ¹	F180	180ml/saat ³
F3	3ml/saat ¹	F275	275ml/saat ³
F3.8	3.8ml/saat ¹	F420	420ml/saat ³
F5	5ml/saat ¹	F500	500ml/saat ³
F8	8ml/saat ¹	F600	600ml/saat ³
F10	10ml/saat ¹	F900	900ml/saat ³
F15	15ml/saat ¹	F1200	1200ml/saat ³
F30	30ml/saat ²	F2400	2400ml/saat ³
F45	45ml/saat ²		

precision
FLOW RATE TUBING™



* Akış hızları, 30ml'lik bir şırınga ile bu sayının yaklaşık % 73'ü olacaktır.

¹ Enjeksiyon için steril su (SWFI), doğrudan akış hızları belirli 20 mL şırıngalar için geçerlidir.

² Antibiyotik kullanımı için ayarlanmıştır, gerçek akış hızları için sayfa 7'deki örneklerimize bakınız.

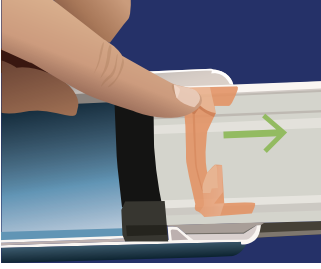
³ SWFI akış hızı belirtilen değerlerden düşürülecektir. Genellikle viskoz ilaçlar için kullanılır.

FreedomEdge® ile kullanım için şırıngalar:

- Becton Dickinson & Co. BD® Luer-Lok™ 20ml (Referans numarası: 300629)
- Becton Dickinson & Co. BD® Luer-Lok™ 30ml (Referans numarası: 301229)

FreedomEdge® Şırınga İnfüzyon Pompasının Test Edilmesi:

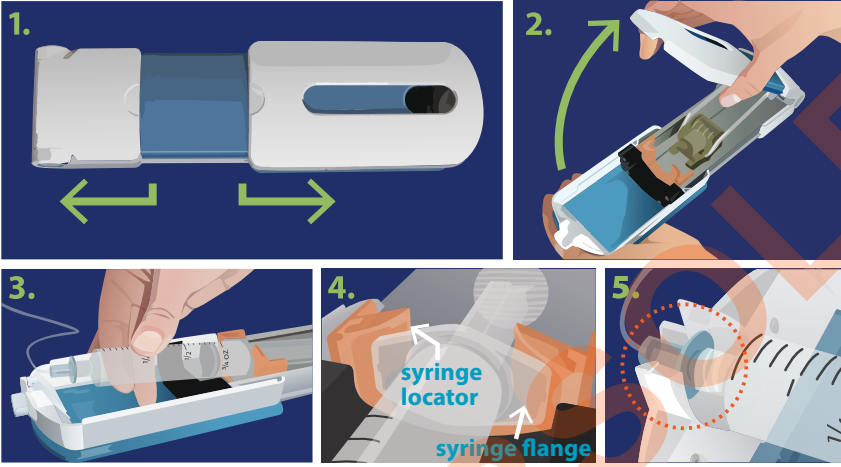
1. İçinde toz veya kir bulunmadığından emin olmak için kontrol edin.
2. Şırınga konumlandırıcısının serbestçe hareket ettiğinden emin olmak için parmağınızla yukarı ve aşağı kaydırarak test edin.



Not: Akış hassasiyetinin tezgah testi için sayfa 7'ye bakın. Şırıngayı çalıştıran negatifleme mekanizmasının pompanın ömrü boyunca kalibre edilmesine dikkat edin. Precision Flow Rate Tubing™ setleri her zaman üretim sırasında akış özelliklerine göre ölçülür ve kontrollü koşullar altında uygun akış hızı sağlar.

Şırınga Takma ve Çıkarma Talimatları:

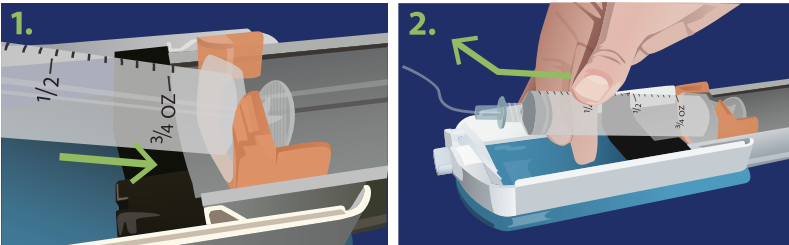
Bir şırıngayı yüklemek için:



1. Pompayı tamamen uzatmak için sıkıca çekin.
2. Ardından, üst kapağı kaldırarak pompayı tamamen açın.
3. Şırınga dereceleri yukarı bakacak şekilde şırıngayı şırınga konumlandırıcısına doğru bastırın.
4. Şırınga flanşını şırınga yerini konumlandırıcısına oturtun.
5. Luer diskini, şırınga pompanın içine sıkıca oturacak şekilde pompa burnunun içine yerleştirin.

Not: Şırıngayı hafifçe çekerek uygun şekilde oturduğunu test edebilirsiniz. Düzgün takılırsa yerinde kalacaktır.

Bir şırıngayı çıkarmak için:



İnfüzyon tamamlandıktan sonra pompayı açın.

1. Boş şırıngayı, burnu serbest bırakmak için yavaşça geriye iterek çıkarın.
2. Şırıngayı yukarı kaldırın, pompadan çıkarın.

Not: Bir şırıngayı takmak veya çıkarmak için asla güç kullanmanız gerekmez.

Seçili Akış Hızları - Zaman:

Not: İlaç viskozitesi, teslimat sürelerini büyük ölçüde etkiler. Hangi KORU Hassas Akış Hızı Tüpü™'nün kullanacağını belirlemede yardım için, lütfen +1 845-469-2042 numaralı telefonda KORU Medikal Ürünler ile iletişim kurun.

Akış Hızı - Zaman Çizelgesi:

Şırınga Hacmi	1ml/saat	2ml/saat	30ml/saat	45ml/saat	60ml/saat	120ml/saat
5	5 saat	2 saat 30 dakika	10 dakika	6 dakika 42 saniye	5 dakika	2 dakika 30 saniye
10	10 saat	5 saat	20 dakika	13 dakika 18 saniye	10 dakika	5 dakika
15	15 saat	7 saat 30 dakika	30 dakika	20 dakika	15 dakika	7 dakika 30 saniye
20	20 saat	10 saat	40 dakika	26 dakika 42 saniye	20 dakika	10 dakika
25	25 saat	12 saat 30 dakika	50 dakika	33 dakika 18 saniye	25 dakika	12 dakika 30 saniye
30	30 saat	15 saat	60 dakika	40 dakika	30 dakika	15 dakika

Not: Önceden doldurulmuş ve donma derecesinin altındaki sıcaklıklarda gönderilen tüpler zarar görebilir.

İnfüzyona Başlamak:

1. Doğru hız kontrollü tüp setine sahip olduğunuzu doğrulayın.
 2. Steril tekniği kullanarak, tüp setinin luer disk ucundaki kapağı çıkarın ve tüpü önceden doldurulmuş şırıngaya bağlayın. Tüpün uygun şekilde astarlandığından ve havanın çıkarıldığından emin olun.
 3. Şırıngayı yükleyin. Sayfadaki şırınga yükleme talimatlarını takip edin. Luer diskinin, pompanın burnuna tam olarak oturduğundan emin olun.
- Not:** Bir şırıngayı yüklemek veya çıkarmak için asla güç kullanmanız gerekmez.
4. Kapağı, tüpün diğer ucundan çıkarın ve tüpü hastanın kalıcı iğnesine veya kateterine bağlayın.
 5. Pompa kapağını kapatarak infüzyona başlayın. İnfüzyon hemen başlar. İnfüzyonu istediğiniz zaman duraklatmak için pompayı tamamen açın.

İnfüzyonun Duraklatılması:

Akışı durdurmak için, şırınga pistonundan gelen basıncı almak için kapağı tamamen açın. Kapağı tekrar tamamen kapatarak devam edin.

İnfüzyon İlerlemesini Kontrol Etme:

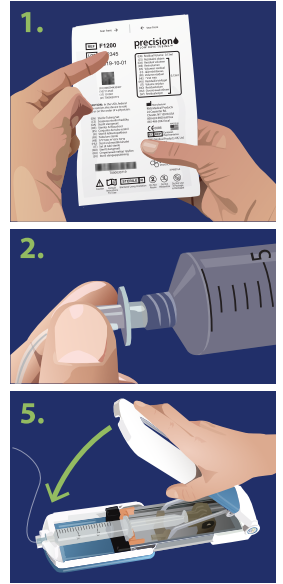
İnfüzyonun başladığı zamanı not ederek ve ilerleme penceresinden görüldüğü gibi, geçen süreyi şırınga pistonunun hareketine karşı periyodik olarak kontrol ederek infüzyon ilerlemesini kontrol edin. 20 ml şırıngalarla, antibiyotik veya viskoz olmayan diğer çözeltiler için yaklaşık oran, tüpe bağlı kayan kelepçe üzerinde bulunabilir. (yani, F60, 60 ml / saat hızında, F30, 30 ml / saat oranında, vb. akacaktır). 30ml şırıngalar, 20ml şırıngalardan biraz daha yavaş bir oranda akacaktır. 30 ml şırıngaların debisini bulmak için 20 ml debiyi .73 ile çarpın.

Örneğin: Tuzlu su ile, F120 tüp 20ml şırıngalarla 120ml / saat akacaktır. Çarpma işleminden sonra, akış hızı 30 ml'lik bir şırınga ile 87.6ml / saattir.

İnfüzyonun Sonu:

1. Şırınganın boş olduğunu onaylayın.
2. Üst kapağı kaldırarak pompayı açın.
3. Başka bir şırınga takmıyorsanız, tüpü hastadan çıkarın.
4. Şırıngayı sayfa 3'te açıklandığı şekilde yavaşça çıkarın.

Not: Doz 20ml / 30ml'den büyükse ve ek bir şırınga gerekiyorsa, 'İnfüzyona Başlama' başlıklı bölümü tekrarlayarak ek şırıngayı yükleyin.

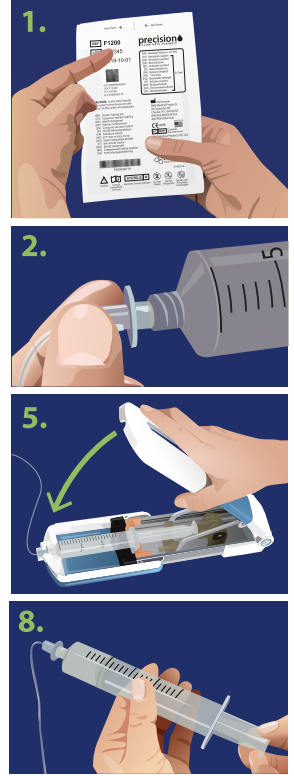


Subkutan İmmünglobülin (SCİg) verilmesi:

Not: Her Immunoglobulin (IgG) hastası için istenen sürede infüzyonu gerçekleştirmek için gereken uygun KORU Hassas Akış Hızı Tüpü™ setini seçmek için KORU IgG Hesap Makinesini kullanmanız GEREKİR. Hesap makinesinin kullanılmaması aşırı infüzyon süreleriyle sonuçlanacaktır. Her tüp setindeki etiketli akış hızı yalnızca antibiyotikler ve düşük viskoziteli çözeltiler için geçerlidir. Bu hesap makinesi korumedical.com adresindeki web sitemizden veya korucalculator.com adresinden indirilebilir.

SCİg İnfüzyonunu Başlatma:

1. Doğru hız kontrollü tüp setine sahip olduğunuzu doğrulayın.
 2. Steril tekniği kullanarak, hız kontrollü tüp setinin luer diski ucundaki kapağı çıkarın ve tüpü önceden doldurulmuş şırıngaya bağlayın. Tüpün uygun şekilde astarlandığından ve havanın çıkarıldığından emin olun.
 3. Steril kapağı deri altı iğne setinin ucundan çıkarın ve hız kontrollü tüp setinin erkek ucuna takın.
 4. Şırıngayı yükleyin. 3. sayfadaki şırınga yükleme talimatlarını takip edin. Luer diskinin, pompanın burnuna tam olarak oturduğundan emin olun.
- Not:** Bir şırıngayı yüklemek veya çıkarmak için asla güç kullanmanız gerekmez.
5. Pompa kapağını kapatarak infüzyona başlayın. İnfüzyon hemen başlar. İnfüzyonu istediğiniz zaman duraklatmak için pompayı tamamen açın.
 6. Sitenizi seçin ve alkol ile temizleyin. Kuruduktan sonra cildi sıkın ve her iğneyi deri altına yerleştirin. Yapışkan pansuman ile sabitleyin.
 7. Kanın geri akışını kontrol etmek için, pompayı açarak, yer belirleyiciye ve dışarıya doğru iterek şırıngayı çıkarın.
 8. Şırıngayı pompadan çıkarınca, yavaşça pistonu geriye çekin. Tüpte kırmızı veya pembe renkte çıkışlar olmadığından emin olun. Kan geri akışı varsa, akışı o bölgeye kelepçeleyn ve dozun kalan bölgeleri kullanarak çalışıp çalışmayacağını belirlemek için IgG hesaplayıcısını kullanın. Eğer çalışırsa, devam edin. Aksi takdirde, tüm iğneleri çıkarın, yeni bir iğne seti takın ve adım 2'den tekrar başlayın.
 9. Şırıngayı tekrar pompaya yerleştirin ve infüzyona başlamak için pompayı kapatın.



İnfüzyonun Sonu:

1. Şırınganın boş olduğunu onaylayın.
2. Üst kapağı kaldırarak pompayı açın.
3. Tüpü hastadan ayırın.
4. Şırıngayı sayfa 3'te açıklandığı şekilde yavaşça çıkarın.

Not: Doz 20ml / 30ml'den büyükse ve ek bir şırınga gerekiyorsa, "İnfüzyonun Başlatılması" başlıklı bölümü tekrarlayarak ek enjektörü yükleyin.

Sorun giderme:

Bu bölümdeki öneriler sorununuzu çözmezse veya sorunlar devam ederse, kullanmayı bırakın ve Medikal Ürünler'e ve / veya sağlık sağlayıcınıza danışın.

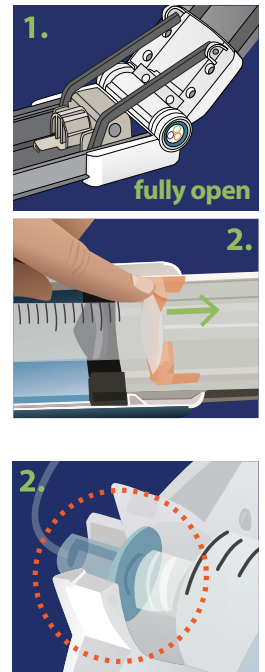
Şırınga pompaya takılamıyor veya çıkmıyor

Not: Bir şırıngayı yüklemek veya çıkarmak için asla güç kullanmanız gerekmez.

1. Pompanın tamamen açık olduğundan ve hiçbir şeyin şırınga yeri bulucuyu engellemediğinden emin olun.
2. Şırıngayı 30 ml'den daha fazla doldurmadığınızı veya 30 ml'den daha büyük bir şırınga kullanmadığınızı doğrulayın.
3. Hala zorluk yaşıyorsanız, şırınga yeri bulucuyu sonuna kadar kaydırmak için bir elinizi kullanın, ardından şırıngayı yerleştirin.

Şırınga pompanın içinde kalmıyor

1. Ruer Precision Flow Rate Tubing™ setlerini luer diski ve KORU etiketi ile kullandığınızdan emin olun.
2. Tüpün luer diski ucunun onaylanmış bir şırıngaya bağlandığından ve diskin pompanın burnunun içine düzgün şekilde oturduğundan emin olun.

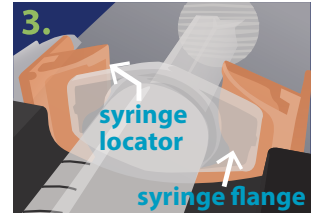


Şırınga pompanın içinde kalmıyor (devam)

- Şırınganın flanş şeklinin, şırınga yeri bulucunun şekline doğru şekilde oturduğundan emin olun.

Hiç akış yok

- Şırınga iticinin serbestçe kaymasını ve takılmamasını sağlamak için kapağı açıp kapatın.
- Sürgü kaskacının sıkıştırılmamış olduğundan ve uzun süre kullanılmadığından emin olun. Sürgü kaskacı fazla kullanılmışsa, tüpe zarar verebilir.
- Tüpleri test edin: Kalıcı kateterin (IV) veya iğnenin (subkutan) nerede takılı olduğunu çıkarmak için steril prosedürler kullanın; hız kontrollü tüp setine bağlanır; ilaç damlamasını kontrol edin. İlaç damlamazsa, tüpü tıkalı veya hasar görebileceği için değiştirin. Eğer ilaç Precision Flow Rate Tubing™'den damlarsa, kalıcı iğne, kateter veya klemens konektörü veya iğnesiz adaptör gibi herhangi bir sıvı yolu aksesuarlarıyla ilgili bir problem olabilir.



Yavaş akış

- Uygun tüpü kullandığınızı doğrulayın.
- Doğru bir şırınga kullandığınızı doğrulayın. 30ml şırınga yakl. 20 ml'lik bir şırınga oranının% 73'ü (örneğin, 120 ml / saat tüp, 87.6 ml / saat hızında akar) hızında akacaktır.
- Sürgü kaskacı uzun bir süre kullanıldığında, tüpe zarar verebilir ve akış hızını etkileyebilir. Başka bir tüp seti kullanmayı deneyin ve akışı ölçün. 60 ml / saat tüp için, şırınga pistonu 10 ml (10 ml / dakika) 10 ml hareket etmelidir. 120 ml / saat tüp için, piston 5 ml (2 ml / dak) içinde 10 ml hareket etmelidir.
- Subkutan: Hastanın dokusunun ilacı ne kadar iyi emdiğine bağlı olarak uygulama yavaş olabilir. Bu, hastanın SClg ile ilk deneyimi olması durumunda, beklenenden daha uzun sürebilir, çünkü vücudun arzu edilen zamanda emilmesi için deri altı tabakalarında boşluk yaratması gerekebilir. Hızın çok düşük olduğunu düşünüyorsanız, iğne yerlerini kontrol etmelisiniz. Yara dokusu alanlarından veya kasın üst kısmından kaçınılması en iyi uygulama olarak tavsiye edilir. Daha fazla alana, daha uzun iğnelere veya daha hızlı bir akış hızı tüpü setine ihtiyacınız olabilir.

Akışı hızlı bir şekilde durdurma

- Pompa, kan / ilaç geri akışını önlemek için infüzyon sırasında ve sonrasında basıncı koruyacak şekilde tasarlanmıştır.
- Akışı durdurmak için, şırınga pistonundan gelen basıncı almak için kapağı tamamen açın.
- Sürgü kaskacını da kullanabilirsiniz. Sürgü kaskacını yalnızca acil durumlarda veya akışı derhal durdurmak için gerektiğinde kullanın.

Subkutan şişlik, ağrı veya bölgede kızarıklık

- Deri altı iğneleri kuru olarak yerleştirmeyi deneyin. IgG cildi tahriş etme eğilimindedir.
- İğnelerin subkutan tabakalara ulaşmak için yeterince uzun olduğundan emin olun.
- İğnelerin çok uzun olmadığından emin olun, kasın içinde olabilirler.
- Hız çok hızlı olabileceğinden, daha düşük akış dereceli bir tüp kullanmayı deneyin.
- Sitenin yerini düşünün. Siteleri döndürdüyseniz ve ağrıya neden olmayan yerler buluyorsanız, en iyi çalışan sitelere dönmek tercih edilebilir.

Koruma ve Bakım:

Precision Flow Rate Tubing™ özellikli FreedomEdge®, herhangi bir önleyici bakım gerektirmez. FreedomEdge® bir sistem olarak çalışır, yani tüp, pompayı değil akış hızını belirler; bu nedenle pompanızın kalibrasyona ihtiyacı yoktur.

Uygulama için uygun tüp setinin seçilmesi, uygun akış hızının elde edilmesini sağlar. Üretim sırasında, Precision Flow Rate Tubing™ setleri, kontrollü koşullar altında akış hızının doğruluğunu ve uygun akış hızının iletimini garanti etmek için yüksek standartlarda titizlikle test edilmiştir.

Temizlik

Sadece açık ve harici bölgeleri temizleyin. Pompanın kolay erişilemeyen bölümlerini temizlemek için hiçbir şey yapılmamalıdır.

Dış yüzeyi ılık su ve deterjanla silin veya hidrojen peroksit gibi asetil-bütül-stiren (ABS) plastik ile uyumlu herhangi bir yüzey dezenfektan kullanın. ABS plastiklerini kırılabilir hale getirme eğiliminde olduklarından alkol veya alkol içeren bileşikler kullanmaktan kaçının. Durulama için tekrar temiz suyla siliniz.

Gerekirse, pompanın içini nemli bir bezle ve ABS plastikle uyumlu herhangi bir temizlik maddesiyle temizleyebilirsiniz.

Depolama:

FreedomEdge® pompasının serin ve kuru bir yerde saklanması önerilir. Paketlenmiş tüp setleri oda sıcaklığında saklanmalıdır (yaklaşık 16-30 ° C veya 61-86 ° F).

Akış Hassasiyetini Test Etme (yerel protokolünüz gerektiriyorsa):

1. Yeni bir BD® 20ml şırıngayı steril suyla tamamen doldurun. Bu test için 30ml'lik bir şırınga kullanmayın.
2. Şırıngadaki tüm havayı alın.
3. Şırıngaya ayarlanmış steril bir Precision Flow Rate Tubing™ takın.
4. Tüp setindeki tüm havayı alın.
5. Şırıngayı pompaya yükleyin ve kapağı tamamen kapatın.
6. Yaklaşık bir akış hızı elde etmek için şırınga okumalarını ve geçen süreyi izleyin.
7. Test sonuçlarınızı aşağıdaki tabloda listelenen test oranları aralığı ile karşılaştırın:

Etiketli Akış Hızı	Kıstas Akış Hızı	Test Aralığı
F60 (60ml/saat)	72ml/saat	60-84ml/saat
F120 (120ml/saat)	134ml/saat	115-153ml/saat

7a. Tezgaha Göre Akış Hızı: FreedomEdge® şırınga infüzyon pompası tasarımı, standart klinik koşulların akış hızı performansı üzerindeki etkilerini açıklar. Kıstas test koşulları altında, nominal bir infüzyon hızı üretmek üzere 60ml / saat etiketli bir tüp seti tasarlanmıştır. 72ml / sa. 120ml / saat etiketli bir tüp seti, 134ml / saat nominal bir test test hızı üretecektir. FreedomEdge®, normal klinik koşullar altında gerçek teslimat oranlarını etkileyen aşağıdaki standart uygulama kriterleri için etiketlenmiş orandan daha yüksek nominal kıstas testi oranları oluşturur.

	60 ml/saat tüp	120 ml/saat tüp
Kıstas Akış Hızı	72ml/saat	134ml/saat
Daha az Klinik Etkiler		
Kateter Ölçüsü (20G PICC)	-7ml/saat	-8ml/saat
Sıvı Viskozitesi	-2ml/saat	-3ml/saat
Venöz Basınç	-3ml/saat	-3ml/saat
Etiket Akış Hızı	60ml/saat	120ml/saat

7b. Test Aralığı: Tutarlı test sonuçları sağlamak için pompayı ve tüpleri aynı yaklaşık yatay düzlemde tutun ve şırınga boşalana kadar akışı izleyin (F120 için yaklaşık 9 dakika veya F60 için 18 dakika). FreedomEdge® sistemi, % 95 nominal güvenilirlik aralığında % 7 nominal olarak test edilen çok sayıda pompada katı test koşullarında infüzyon sağlamak üzere fabrikada derecelendirilmiştir. Değişken tezgah testi ve akışkan koşulları altında, bu aralığın nominal değerini yaklaşık % 15'ini değiştirmesi beklenebilir. Daha doğru izleme için kronometre ve ince dereceli bülten kullanın. FreedomEdge® pompa testi, ANSI / AAMI Ulusal Standardı, ID 26-1992, Infüzyon Cihazları, 24 Ağustos 1992, standardına dayanmaktadır.

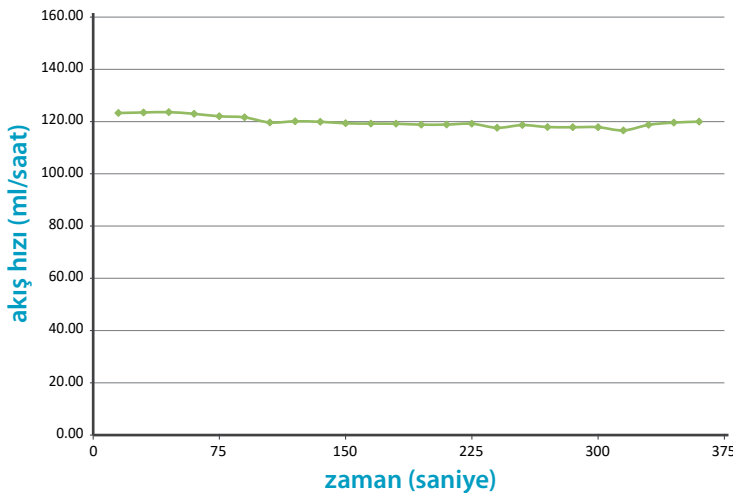
Belirtilen aralıktaki test sonuçlarına tezgah testi koşullarında yaklaşılamazsa, +1 845-469-2042 numaralı telefondan KORU Medikal Ürünler ile irtibata geçin.

Referanslar:

1. Stuhmeier, Mainzer B. MD; Elektronik infüzyon cihazlarının kullanımında basınç birikmesinin özellikleri. II. Bir basınç limiti gerekir. Anasth Intensivther Notfallmed (1987 Ağustos). 22 (4): 185-190.
2. Anasth Intensivther Notthermed (1987 Ağustos). 22 (4): 181-184. ANSI / AAMI Ulusal Standardı, ID 26-1992, Infüzyon Cihazları, 24 Ağustos 1992.

FreedomEdge® Akış Profili:

FreedomEdge® akış profili, akış hızının ilacın teslimatı boyunca tutarlı olduğunu gösterir.



Teknik özellikler:

sistem

Rezervuar hacmi:	20ml / 30ml
Artık hacim:	<0,4ml
Debi doğruluğu:	±% 15
Çalışma basıncı:	1,03 bar (15 psi)
(20ml rezervuar)	
Yükseklik hassasiyeti:	30 cm'de ±% 3 (12 ")

Pompa

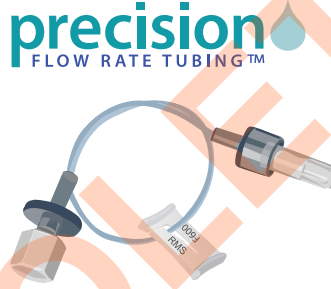
Ağırlık:	0,34kg (12oz)
Uzunluk:	Kapalı: 229mm (9 ")
	Genişletilmiş: 299mm (11.75 ")
Genişlik:	83mm (3.25 ")
Yükseklik:	38mm (1,5 ")

Akış Hızı Tüpü

Uzunluk:	152mm - 1829mm (6 "- 72")
----------	---------------------------

Akış Hızı Tüpü / Tortu Hacmi (ml)

F0.5	0.09	F60	0.14
F1	0.08	F120	0.16
F2	0.10	F180	0.13
F3	0.09	F275	0.11
F3.8	0.09	F420	0.10
F5	0.08	F500	0.09
F8	0.08	F600	0.09
F10	0.14	F900	0.08
F15	0.11	F1200	0.13
F30	0.13	F2400	0.15
F45	0.11		



Sınırlı garanti:

KORU Medikal Ürünler / Repro Med Systems, Inc. ("Üretici"), FreedomEdge® şırınga infüzyon pompasının normal kullanım koşullarında malzeme ve işçilik hataları bulunmadığını garanti eder. Garanti, Orijinal Alıcı ile sınırlıdır ve FreedomEdge®'i satın alma tarihinden itibaren iki yıl süreyle kapsar. Bu garanti, KORU dışı ürünlerin kullanımından kaynaklanan herhangi bir hasar için geçerli değildir. "Orijinal Alıcı", infüzyon pompasını Üretici veya Üreticinin Temsilcisinden satın alan kişidir. Garanti müteakip alıcıları kapsamaz. Bu sınırlı garantide belirtilen prosedürlerin koşullarına ve bunlara uygun olarak, Üretici, kendi tercihine bağlı olarak, Üretici veya Üretici Temsilcisi tarafından üretici tarafından alınan herhangi bir infüzyon pompasını veya bunun bir kısmını onaracak veya değiştirecektir. Yedek ürün ve parçalar sadece orijinal iki yıllık garanti süresinin kalan kısmı için garanti kapsamındadır. KORU, FreedomEdge®'in yayınlanan şartname standartlarına uygun olarak çalışmasını sağlamak için KORU aksesuarlarını kullanarak FreedomEdge®'i titizlikle test eder. KORU dışı aksesuarlar FreedomEdge® ile birlikte kullanılıyorsa, KORU FreedomEdge®'in yayınlanan şartname standartlarına uygun olarak çalışacağını göstermez. FreedomEdge® garantisi, üçüncü taraf ürünleri veya aksesuarları kapsamaz.












Aşağıdaki koşullar, prosedürler ve sınırlamalar, Üretici'nin bu garanti kapsamındaki yükümlülükleri için geçerlidir:

- **Bu Garantinin Kapsamına Giren Taraflar:** Bu garanti yalnızca infüzyon pompasının Orijinal Alıcısı için geçerlidir. Bu garanti daha sonraki alıcıları kapsamaz.

- **Garanti Performansı Prosedürü:** Kusurun bildirimini yazılı olarak Müşteri Destek Departmanı, KORU Medikal Ürünler, 24 Carpenter Road, Chester, NY 10918, ABD adresine yapılması gerekir. KORU Medikal Ürünler bildirim, onarımı kolaylaştırmak için model ve seri numarası, satın alma tarihi ve kusurun ayrıntılı bir şekilde tanımlanmasını içermelidir. Ürünü Üreticiye iade etmeden önce, Orijinal Alıcı tarafından Üreticiden veya Üreticinin Temsilcisinden Yetkilendirme belgesi alınması gerekir. Arızalı pompa uygun şekilde paketlenmeli ve posta ücreti ödenmiş olarak Üreticiye iade edilmelidir. Sevkiyat sırasındaki herhangi bir kayıp veya hasar Asıl Alıcının riski altındadır.
- **Garanti Koşulları:** Bu garanti, Üreticinin kararının dışında stabilitesini veya güvenilirliğini etkileyecek şekilde değiştirilen veya Üreticinin kararına göre kötü kullanıma, ihmal veya kazaya maruz kalmış herhangi bir ürün veya bunun bir kısmı için geçerli değildir.
- **Sınırlamalar ve Dışlamalar:** Bir infüzyon pompasının veya bileşen parçasının onarımı veya değiştirilmesi, Üretici tarafından sunulan ÖZEL çözümdür. Aşağıdaki istisnalar ve sınırlamalar geçerli olacaktır:
 - Üreticinin hiçbir temsilcisi, temsilcisi veya çalışanı, Üreticiyi herhangi bir beyanına veya garantisine, açık veya zımni bir şekilde bağlama ya da bu sınırlı garantiyi herhangi bir şekilde değiştirme yetkisine sahip değildir.
 - Üreticinin bu Sınırlı Garanti Anlaşması kapsamındaki yükümlülüğü özel, dolaylı veya sonuçsal olarak ortaya çıkan zararları kapsamaz.
 - İnfüzyon pompası yalnızca, uzmanlığı ve kararı, infüzyon pompasının belirli bir tıbbi tedavi için uygunluğunu belirleyen tıbbi personel gözetiminde kullanılabilir.
 - Üretici veya temsilcileri tarafından sağlanan tüm öneri, bilgi ve açıklayıcı literatürlerin doğru ve güvenilir olduğuna inanılmaktadır, ancak garanti teşkil etmemektedir.

Bu garanti ve buradaki hak ve yükümlülükler, ABD New York Eyaleti yasalarına göre yorumlanacak ve yönetilecektir.

Sembollerin Tanımları:

	Uyarı		Parti No		Tekrar Kullanmayınız
	Kullanım kılavuzuna bakınız		Üretici		Seri Numarası
	Avrupa Toplumu Yetkili Temsilcisi		Adet		Radyasyon ile Sterilize Edilmiştir
	YYYY-AA veya YYYY-AA tarihine kadar		Katalog Numarası		



 Manufacturer
KORU Medical Systems
 24 Carpenter Road
 Chester, NY 10918 USA
 800-624-9600 toll free
 845-469-2042 local

 European Representative
 MedPass International
 95 bis Boulevard Pereire
 75017 Paris, France
 +33 (0)1 42 12 83 30

 2797